

# Rollstuhlanbau

- Clearview Healthcare
  - Ray Light (Anbau im Werk)

# Ray Light

## (Anbau im Werk)



TO your health

**Clearview Healthcare  
GmbH**



Typ: Rollstuhl

Ser.-Nr: **0000343**

Clearview Healthcare GmbH  
D-67356 Freudenberg

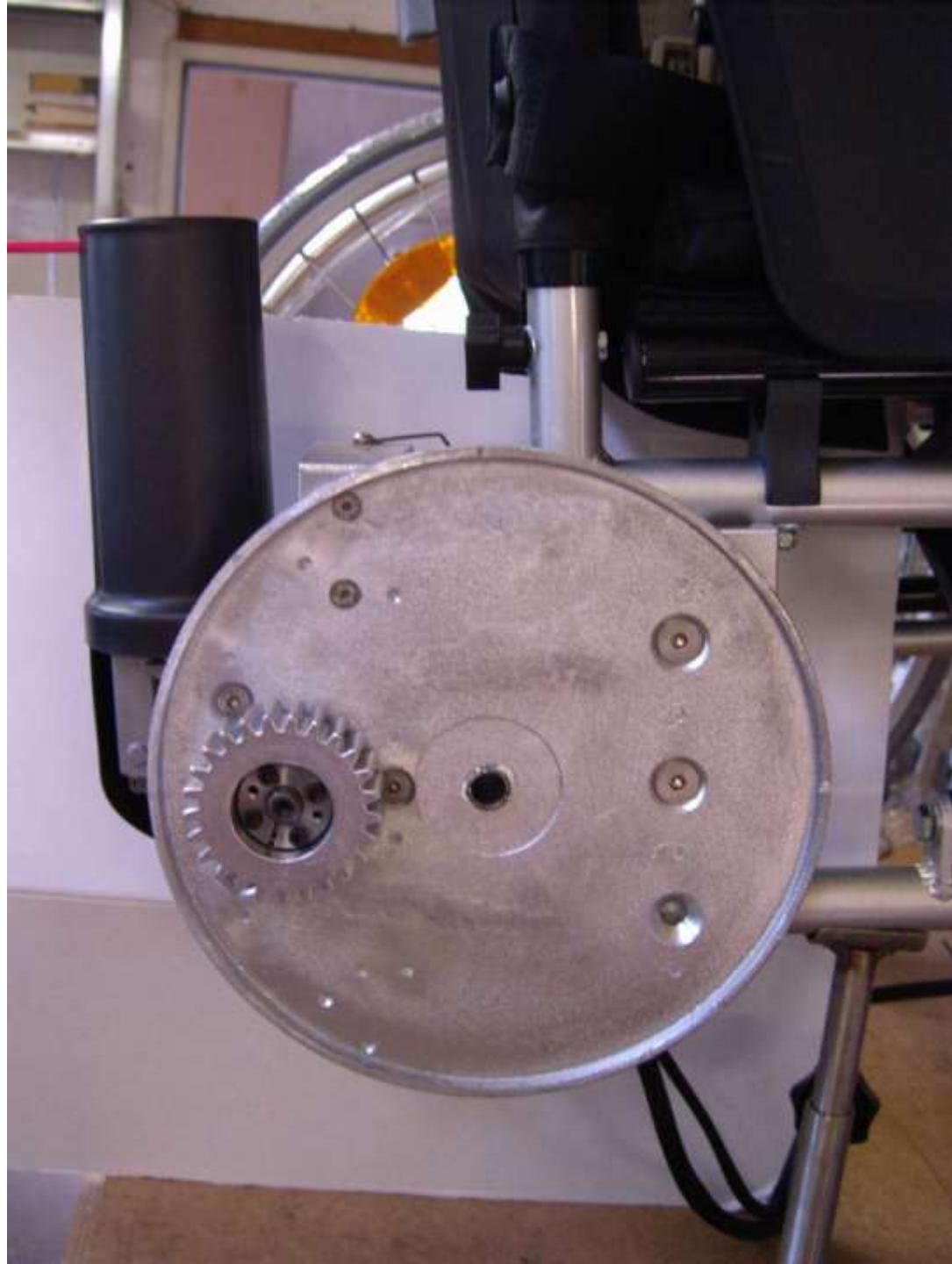
Modell: Ray Light

Max. Belastbarkeit: 130 kg

Gewerbestr. 15  
Tel +49(0)2734 430227











Right

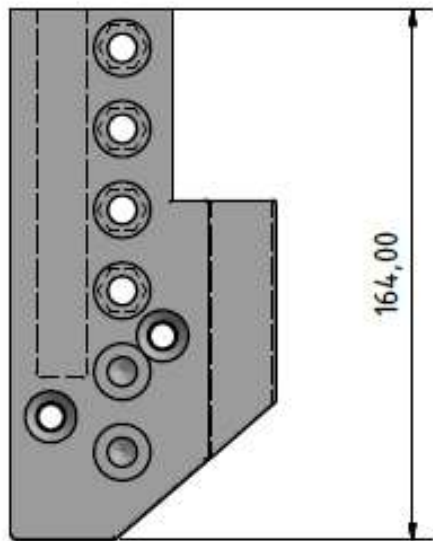
OK

Rehabtechnik  
Heymer

RADUN

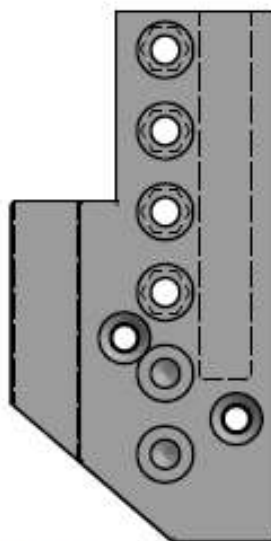
RADUN





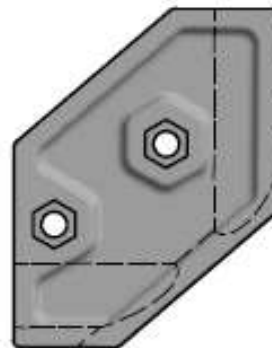
164,00

Linke Seite



Rechte Seite

Pro Halterung und Seite:  
 Grundplatte 2 abgeändert  
 Platte um 30 mm gekürzt  
 2 x DIN 7991 M8x55 + U-Scheibe + S-Mutter  
 2 x DIN 7991 M8x35 + S-Mutter  
 Rohrdurchmesser vorn :  
 Rohrdurchmesser hint :



				Maßstab 1:2	
				Rehatechnik Heymer	
				Clearview	
				Ray light links + rechts (2g)	
				A4	
Status	Änderungen	Datum	Name		