

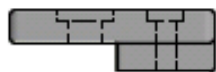
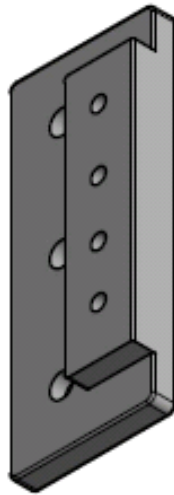
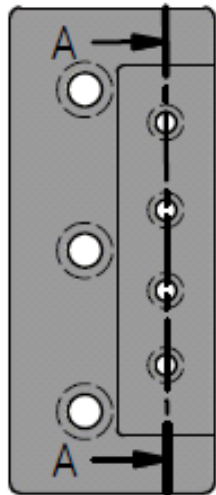
Rollstuhlanbau

- Days
 - Casa Move LR
 - Casa Move SR (Anbau im Werk)
 - Viper Comfort 24 PU

- Days

Casa Move LR

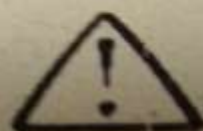
A-A (1 : 2)



Pro Halterung und Seite:
 Grundplatte 0
 4 x DIN 912 M6x50 + S-Mutter
 2 x DIN 7991 M8x30 + S-Mutter
 Rohrdurchmesser vorn :
 Rohrdurchmesser hint :

				Maßstab 1:2	
				Rehatechnik Heymer	
				Datum	Name
				Gesichnet 08.04.2013	RHeymer
				Kontrolliert	
				Norm	
				GP 0	Casa Move LR
					1
					A4
Status	Änderungen	Datum	Name		

CASAcare GmbH & Co. KG
Wendehelm 13, D-32584 Löhne
Tel: 05731-7865-0



days
Healthcare

Bez. Rollstuhl

CASA move LR

max. Belastung: 130kg

H3-706115-K13-KW37/05-04788



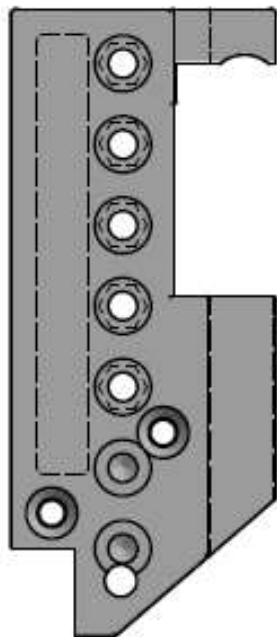
CE



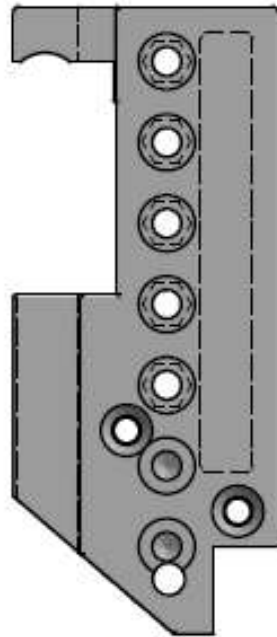




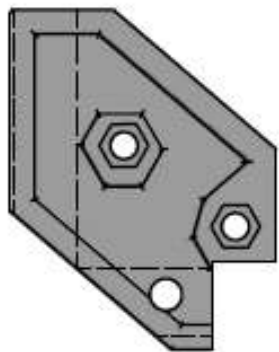
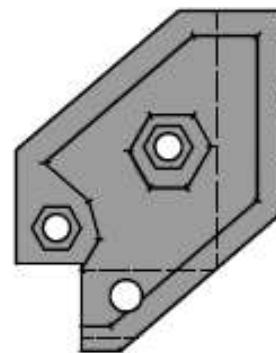
- Days
Casa Move SR
(Anbau im Werk)



Linke Seite



Rechte Seite



Pro Halterung und Seite:
 Grundplatte 2 abgeändert
 Platte um
 2 x DIN 7991 M10x55 + U-Scheibe + S-Mutter
 2 x DIN 7991 M8x30 + S-Mutter
 Rohrdurchmesser vorn :
 Rohrdurchmesser hint :

				Maßstab 1:2	
				Rehatechnik Heymer	
				Days	
				2g	
				Casa Move SR links + rechts	
				1/1 A4	
Status	Änderungen	Datum	Name		

CASAcare GmbH & Co. KG
Gewerbestr. 13, D-32584 Löhne
Tel.: 05731-7865-0

Art.-Bez.: Rollstuhl
CASA move SR



days
Healthcare

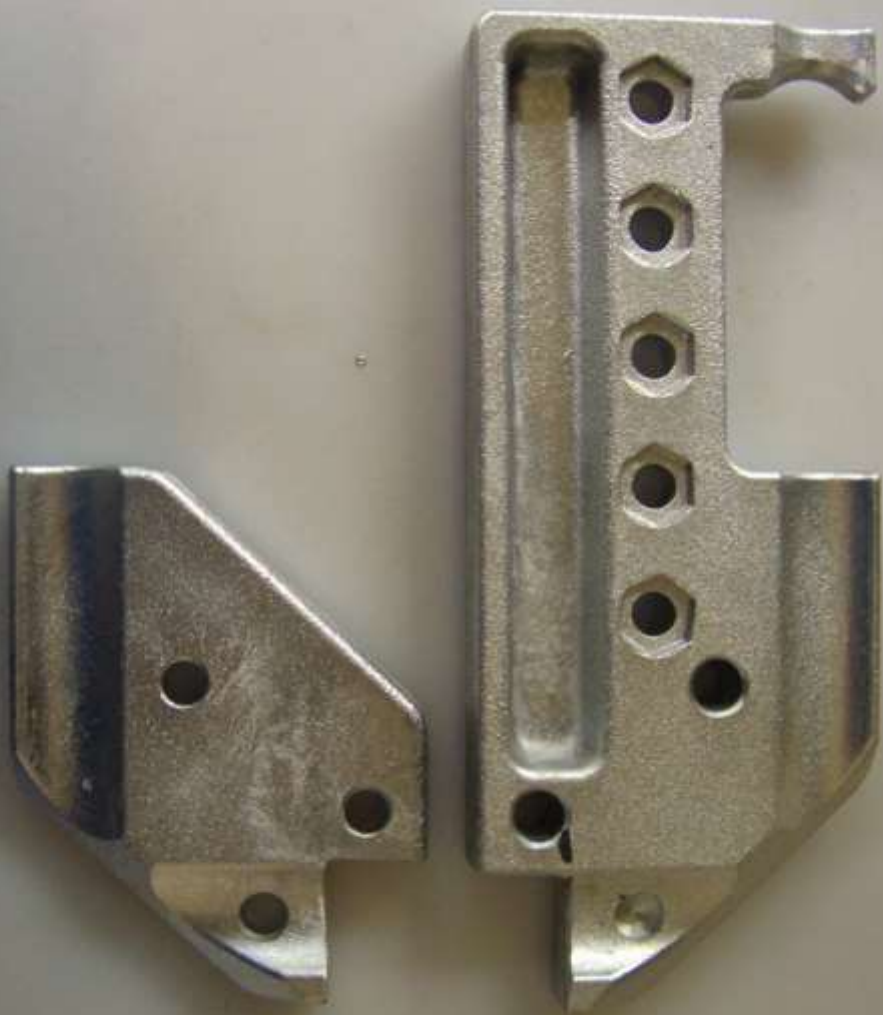
max. Belastung: 120kg

SN.: H3-706115-K15-KW42/07-22764



CE







- Days

Viper Comfort 24 PU

Viper Comfort 24" PU
Art. 21806

090119

days
Healthcare

Nr.: **SB 46**
No.:



SB 46

Days Healthcare® GmbH & Co. KG
Oberbecksener Str. 68
D - 32547 Bad Oeynhausen

(t) +49 (0) 57 31 78 65 - 0

(f) +49 (0) 57 31 78 65 - 20

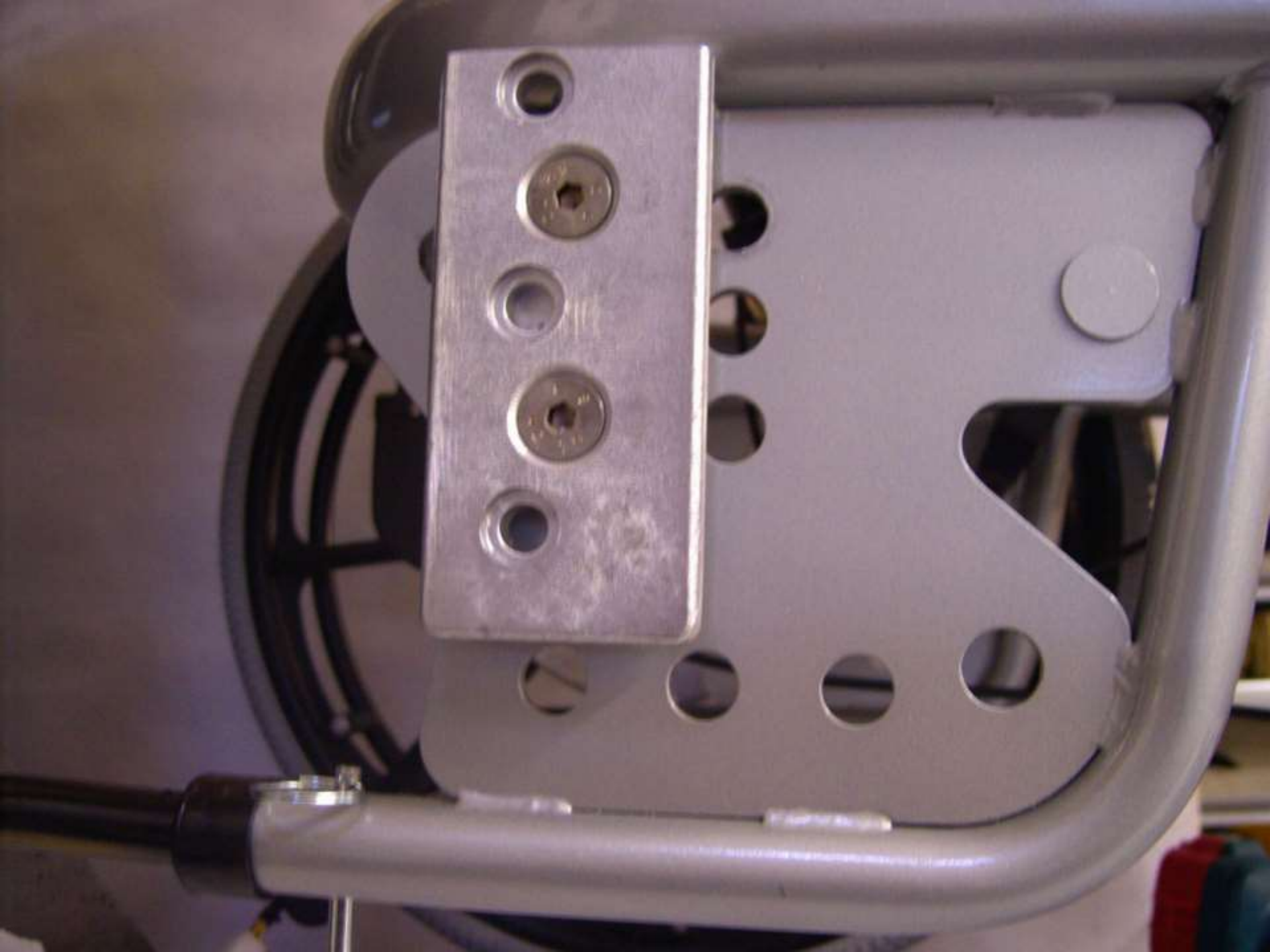
(e) info@dayshealthcare.de
(w) www.dayshealthcare.de

Viper **Comfort**



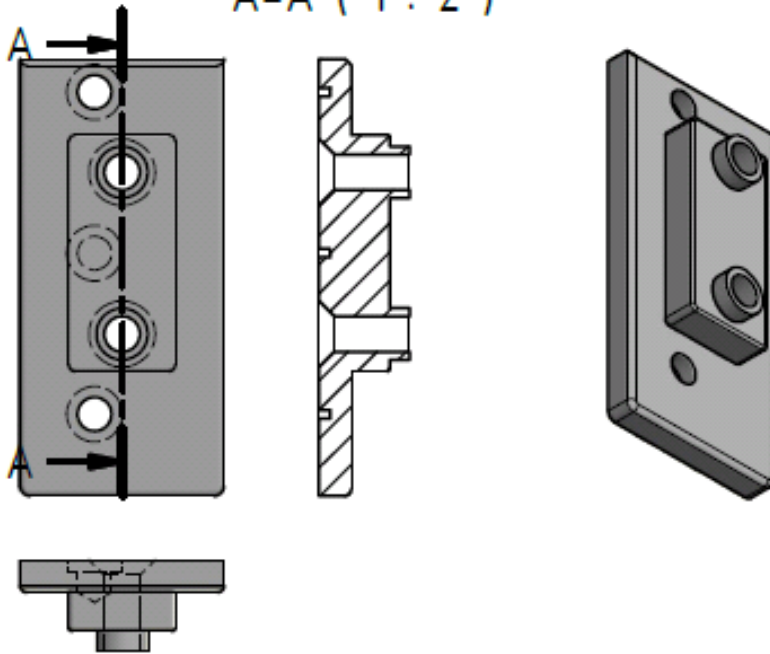








A-A (1 : 2)



Pro Halterung und Seite:
 Grundplatte 7 gekürzt auf 135 mm
 2 x DIN 7991 M10x40 + U-Scheibe + S-Mutter
 2 x DIN 7991 M8x30 + S-Mutter
 Rohrdurchmesser vorn :
 Rohrdurchmesser hint :

				Maßstab 1:2			
				Rehatechnik Heymer			
				Datum		Name	
				08.04.2013		RHeymer	
				Gezeichnet			
				Kontrolliert			
				Norm			
				GP 7g		Viper Comfort	
						1	
						A4	
Status	Änderungen	Datum	Name				